

ŁAWA FUNDAMENTOWA  
LF-1

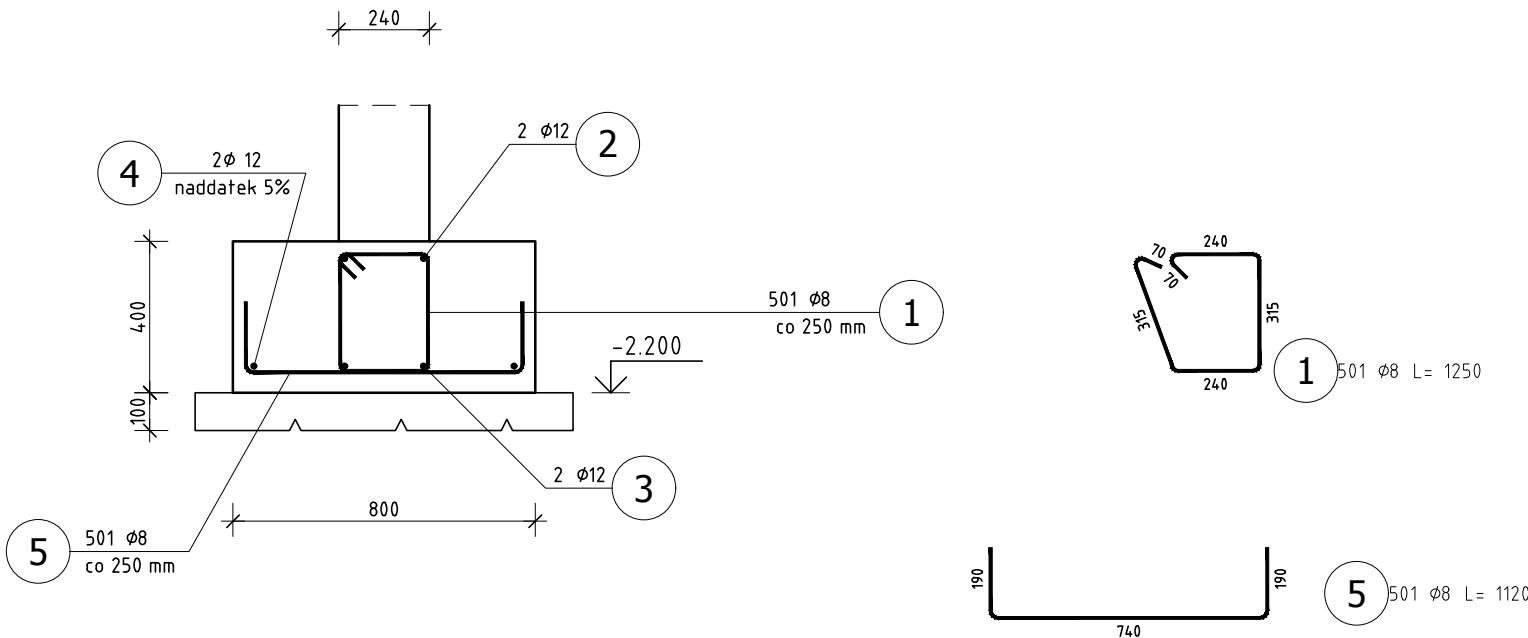
ZESTAWIENIE STALI ZBROJENIOWEJ

POZ.	NR PRĘTA	ø [mm]	DŁUGOŚĆ [m]	ILOŚĆ			DŁ. ŁĄCZNA [m]			NR KODOWY KSZTAŁTU	HAK KOTWIĄCY		WYMIARY ODGIĘĆ							
							RB 500W	A-IIIIN					A	B	C	D	F	R	H1	H2
				PRĘTÓW	x POZ.	RAZEM	ø12	ø8	ø12											
Poz. LF-1 - Ława fundamentowa LF-1 - 125.2 mb																				
LF-1	1	8	1,250	501	1	501		626,25		31	2	2	315	240	315	240				
	2	12	131,460	2	1	2			262,92	00	0	0	131460							
	3	12	131,460	2	1	2			262,92	00	0	0	131460							
	4	12	131,460	2	1	2	262,92			00	0	0	131460							
	5	8	1,120	501	1	501		561,12		21	0	0	190	740	190					
DŁUGOŚĆ RAZEM [m]							262,92	1187,37	525,84											
MASA JEDNOSTKOWA [kg/m]							0,888	0,395	0,888											
MASA [kg]							233,47	469,01	466,95											
MASA CAŁKOWITA [kg]							1169,43													

- 1) Opis kształtu pręta: PN-EN ISO 3766 (gabarytowo)  
2) Opis długości haka: gabarytowy  
3) Długość pręta L: suma wymiarów gabarytowych

Poz. LF-1

Skala 1 : 20



BETON C30/37 W8  
STAL A-IIIN B500SP

UWAGA: Wszystkie wymiary należy sprawdzić na budowie.

**1. TOLERANCJE:**  
- tolerancje wg EN 1090-2, Złącznik D klasa 1  
- spoiny EN ISO 5817, poziom: B (czołowe), C (pachw.)  
- klasa wykonania wg EN 1090, EXC2  
**2. SPOINY:**  
- spoiny niezdefiniowane:  
- spoina pachwinowa jednostronna a = 0,7tmin  
- spoina pachwinowa obustronna a = 0,5tmin  
- spoina czołowa a = tmin  
- kontrola wizualna spoin - 100%, inne badania 10%  
- wszystkie spoiny ciągłe i szczelne

**3. PRZYGOTOWANIE POWIERZCHNI:**  
- konstrukcja cynkowana ogniowo EN ISO 1461  
- konstrukcję należy przygotować do cynkowania ogniowego, zgodnie z wytycznymi zakładu wykonującego usługę.  
- w szczególności zwrócić uwagę na:  
a. położenie i wymiary otworów odpowietrz. w profilach zamkniętych  
b. odpowiednią ilość i wymiary otworów dopływowych, odpływowych i przepływowych  
**4. OZNACZENIA NA RYSUNKU:**  
EP - element pozycji (pojedyncza blacha, profil)  
EW - element wysyłkowy



Biuro: ul. Ptasia 2b, 65-520 Zielona Góra.

Siedziba: ul. Św. Mikołaja 19, 50-128 Wrocław

<b>ZADANIE :</b> ROZBUDOWA OŚRODKA INTEGRACJI SPOŁECZNEJ - ZAKŁADU PIELEGNACYJNO OPIEKUŃCZEGO O NOWY BUDYNEK POŁĄCZONY ŁĄCZNIKIEM Z BUDYNKIEM ISTN. WRAZ Z BUDOWĄ PARKINGU I IEZBEDNĄ INFRASTRUKTURĄ TECHNICZNĄ - ul. Prosta, dz. nr 194/1, 194/3, 194/6 i 88 obręb 21, jedn. ewid. m. Zielona Góra			
<b>INWESTOR :</b> OŚRODEK INTEGRACJI SPOŁECZNEJ - 65-001 Zielona Góra ul.Prosta 47A	<b>PODPIS</b>	<b>PROJEKT :</b> PROJEKT TECHNICZNY KONSTRUKCJI	<b>MATERIAŁ :</b> C30/37, A-IIIIN
<b>PROJEKTANT :</b> mgr inż. Jerzy Cierpicki upr. bud. 79/89/ZG		<b>POZYCJA :</b> Ławy fundamentowe	<b>SKALA :</b> 1:20
<b>SPRAWDZAJĄCY :</b> mgr inż. Andrzej Wegner upr. bud. 5/2001/Gw		Ława fundamentowa LF-1	<b>DATA :</b> 2021-05-30
<b>OPRACOWAŁ :</b> mgr inż. Jerzy Cierpicki		<b>RYSUNEK NR :</b> PT-K-BP-100	<b>REW. Nr :</b> Rew0